



NIERUCHOMOŚCI

DOM NA SPRZEDAŻ

## TCZEWSKI, TCZEW, MODRZEWIOWA

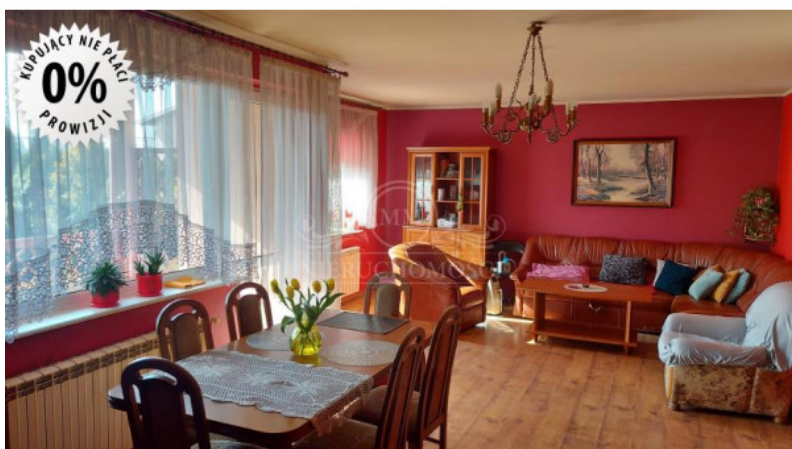
Cena:  
520 000 PLN

Powierzchnia:  
182 m<sup>2</sup>

Liczba pokoi:  
4

Typ zabudowy:  
bliźniak

### Dom na sprzedaż



Numer oferty	397
Typ transakcji	Sprzedaż
Cena	520 000 PLN
Powierzchnia	182 m <sup>2</sup>
Cena za m <sup>2</sup>	2 857 PLN / m <sup>2</sup>
Liczba pokoi	4

### Opis oferty

Funkcjonalny i wygodny dom w zabudowie szeregowej przeznaczony dla 4-5 osobowej rodziny.

Z przyjemnością przedstawiamy Państwu nową atrakcyjną propozycję sprzedaży domu w zabudowie bliźniaczej położonego w miejscowości **Subkowy**, powiat tczewski.

Dom o powierzchni użytkowej 120,7 m2 usytuowany na 292 metrowej działce.

Układ: Parter -stanowi przestrzeń dzienną, w której dominującą część zajmuje przestronny jasny salon z wyjściem na taras, widna duża kuchnia, łazienka, przedpokój oraz wiatrołap.

Wygodne schody prowadzą na piętro, do strefy wypoczynkowej. Tu znajdują się: 2 sypialnie, pokój gościnny, łazienka z wanną oraz przedpokój.

W przyziemiu (piwnica) znajduje się: garaż oraz 3 pomieszczenia gospodarcze. Ogrzewanie centralne - piecem na ekogroszek.

Bardzo dobra komunikacja niecałe 11 km od Tczewa oraz 15 km od autostrady A1 z węzłem zjazdowym w Pelplinie bądź w Stanisławiu łączącej trójmiejską aglomerację.

**Uwaga !!! Istnieje możliwość zamiany na mieszkanie 3 pokojowe w Tczewie do II piętra ( z dopłatą). Preferowane Osiedle Suchostrzygi.**

Zapraszamy na prezentację.

Treść niniejszego ogłoszenia nie stanowi oferty handlowej w rozumieniu Kodeksu Cywilnego.

### Kontakt

Małgorzata Michaś

biuro@mm-nieruchomosci.com.pl

535-106-111

M M NIERUCHOMOŚCI Małgorzata Michaś Jasińskiego 7, 83-110 Tczew